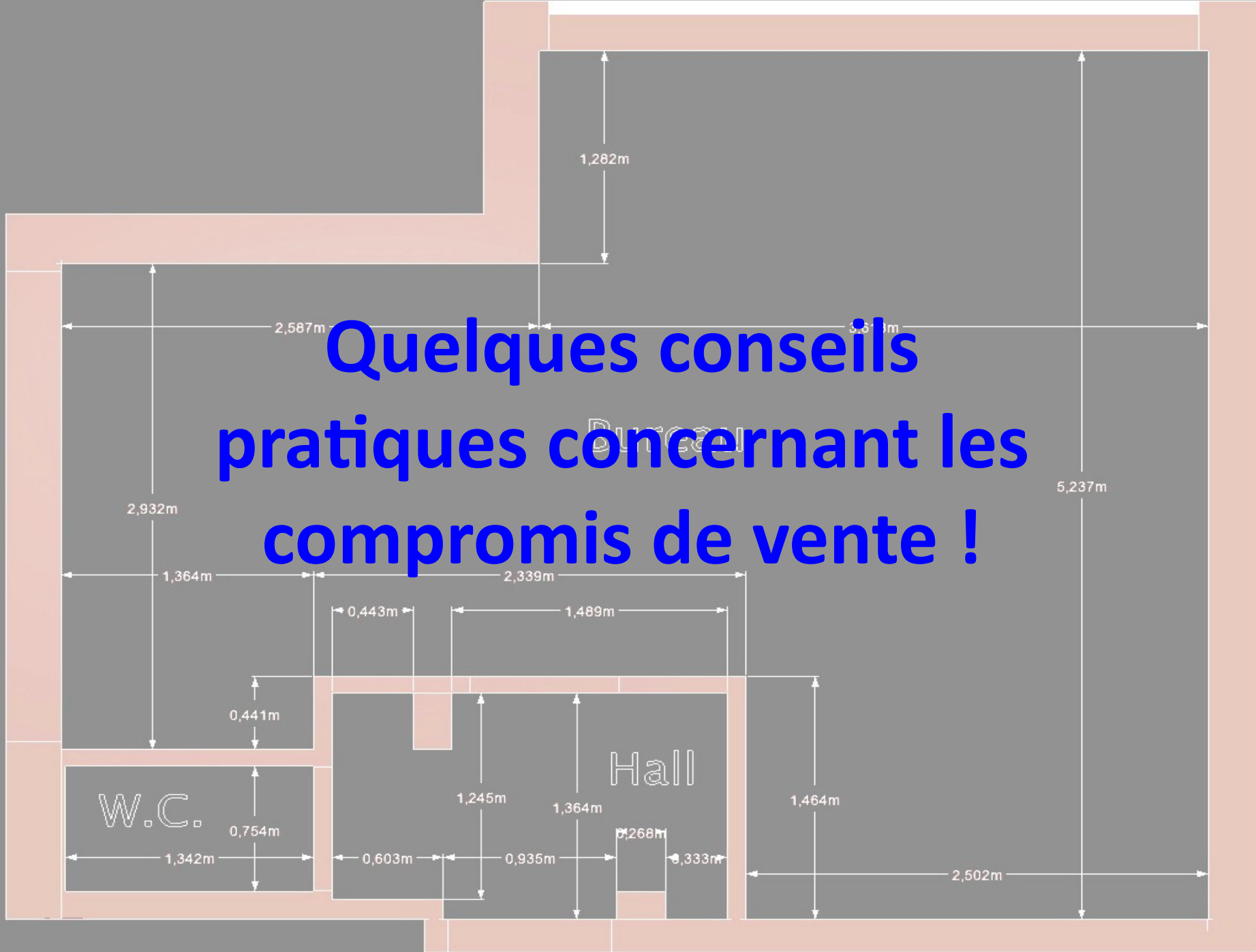


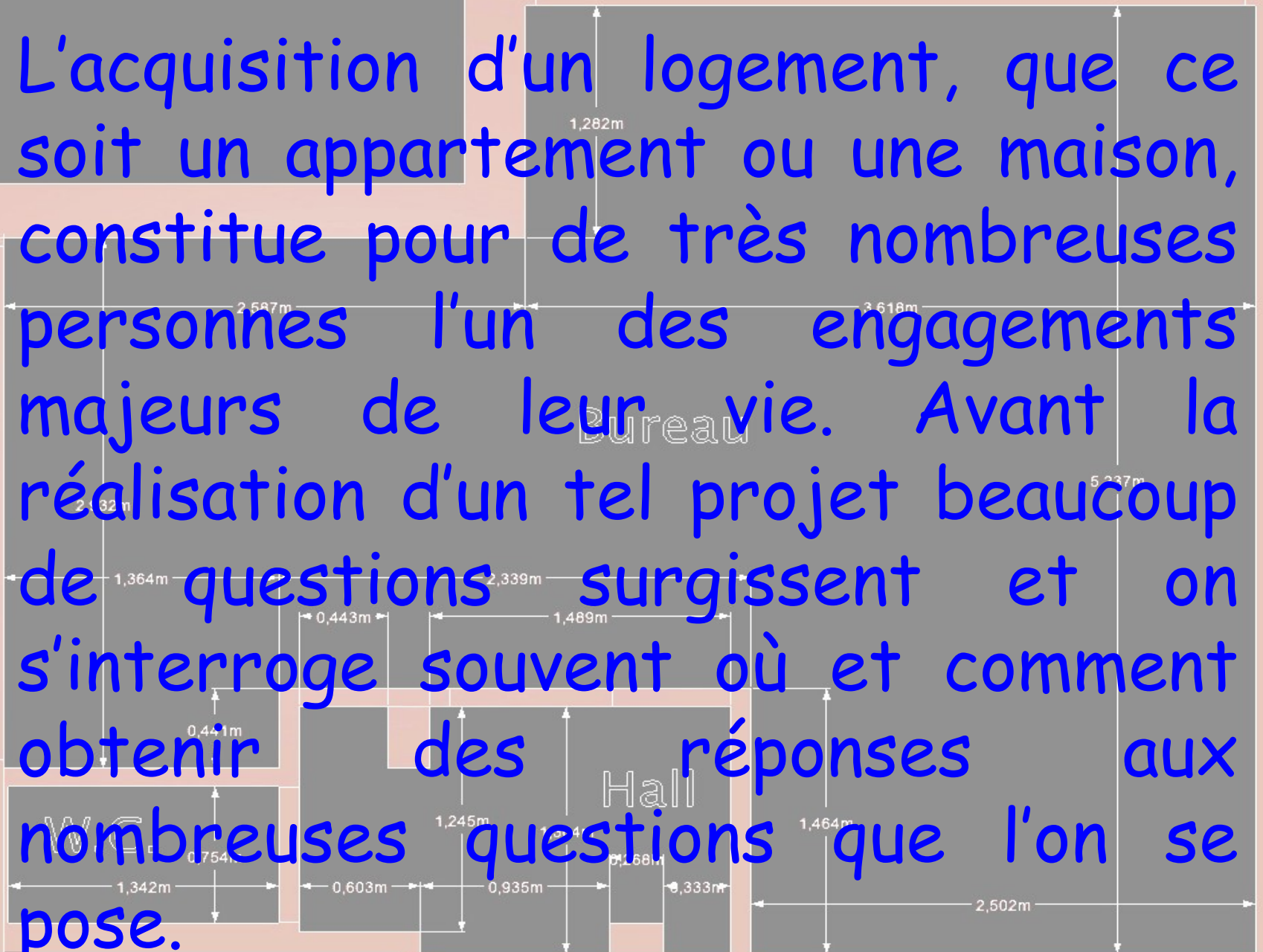
Devenir propriétaire



Quelques conseils pratiques concernant les compromis de vente !

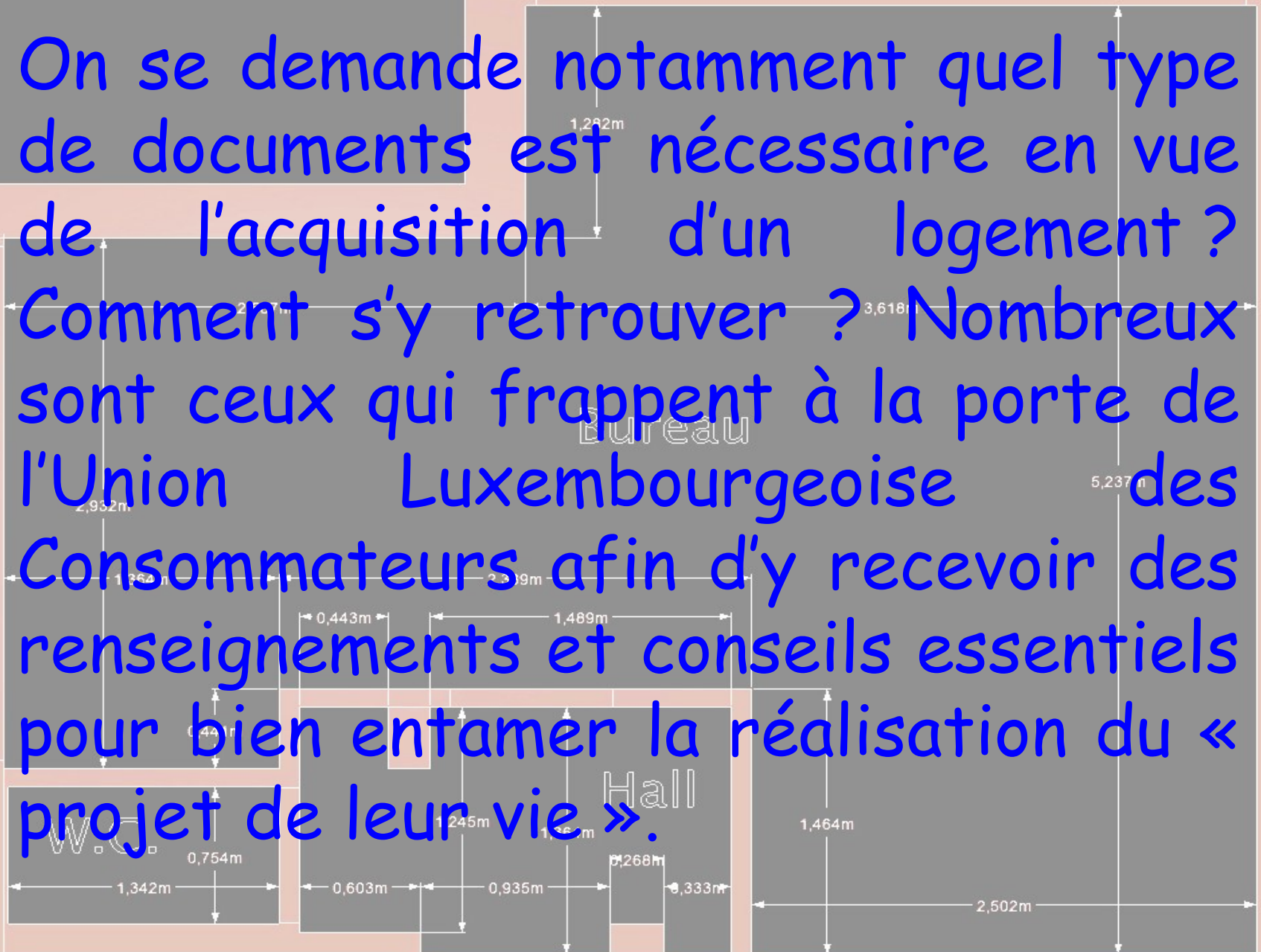


L'acquisition d'un logement, que ce soit un appartement ou une maison, constitue pour de très nombreuses personnes l'un des engagements majeurs de leur vie. Avant la réalisation d'un tel projet beaucoup de questions surgissent et on s'interroge souvent où et comment obtenir des réponses aux nombreuses questions que l'on se pose.

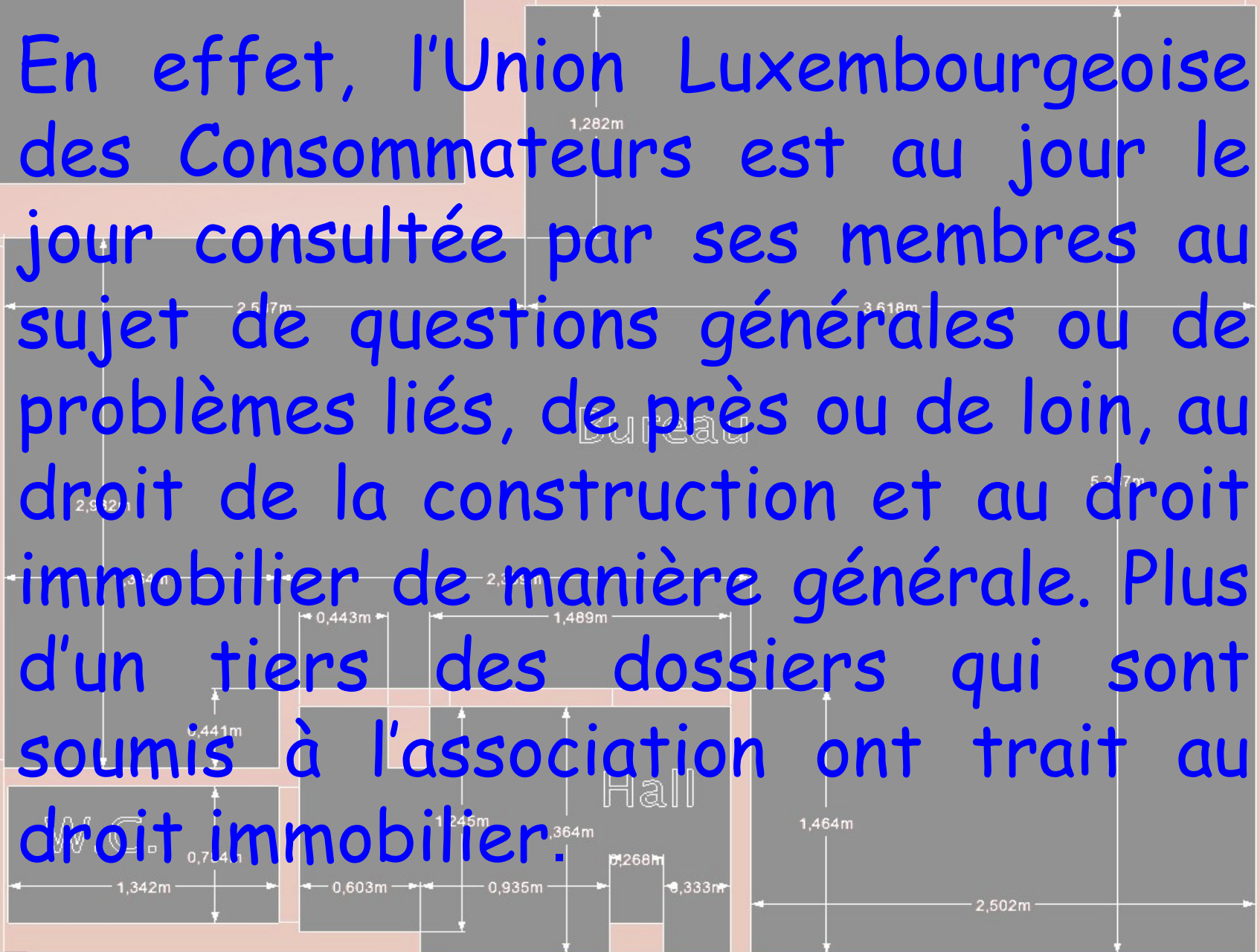


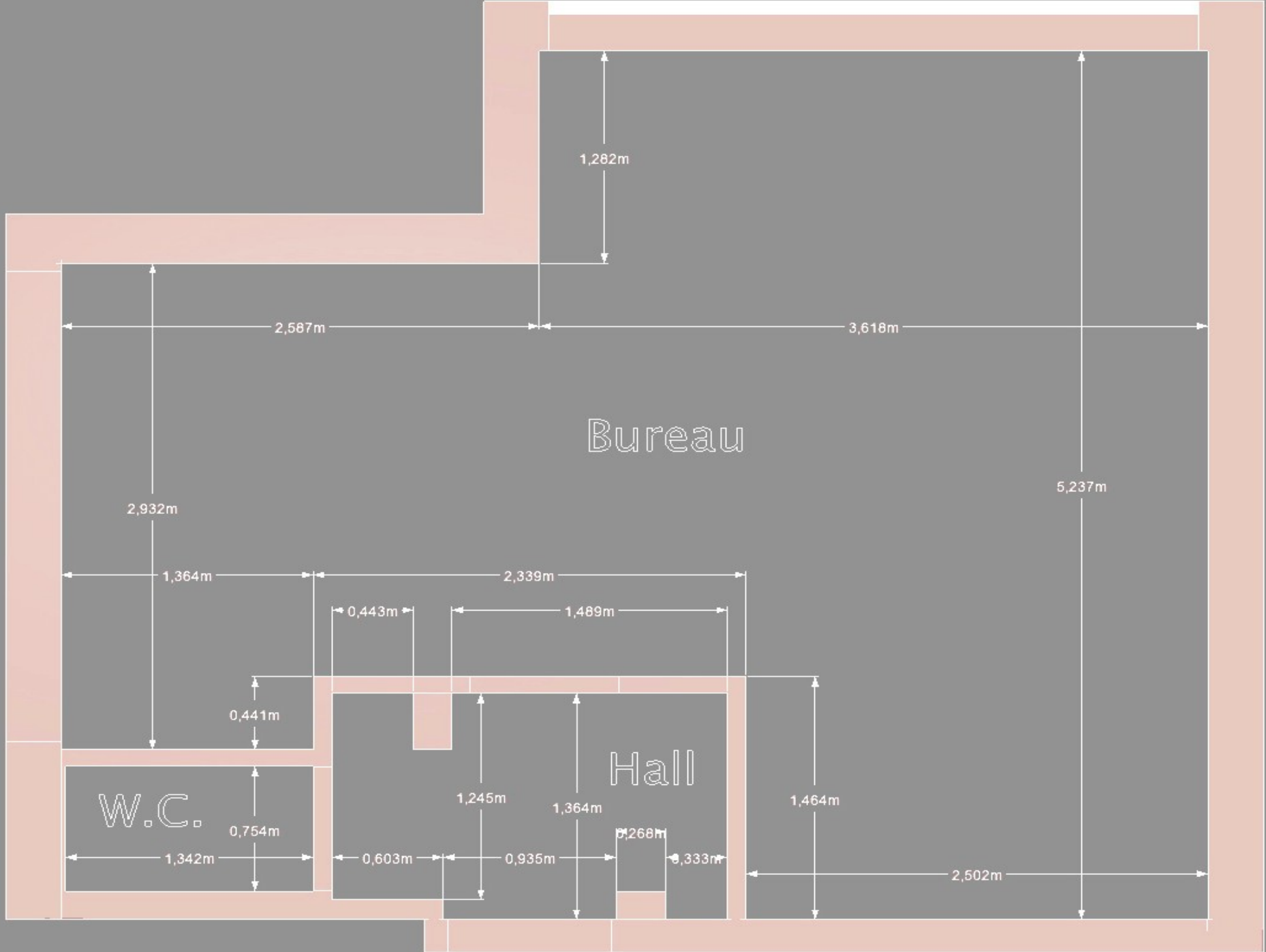
On se demande notamment quel type de documents est nécessaire en vue de l'acquisition d'un logement ? Comment s'y retrouver ?

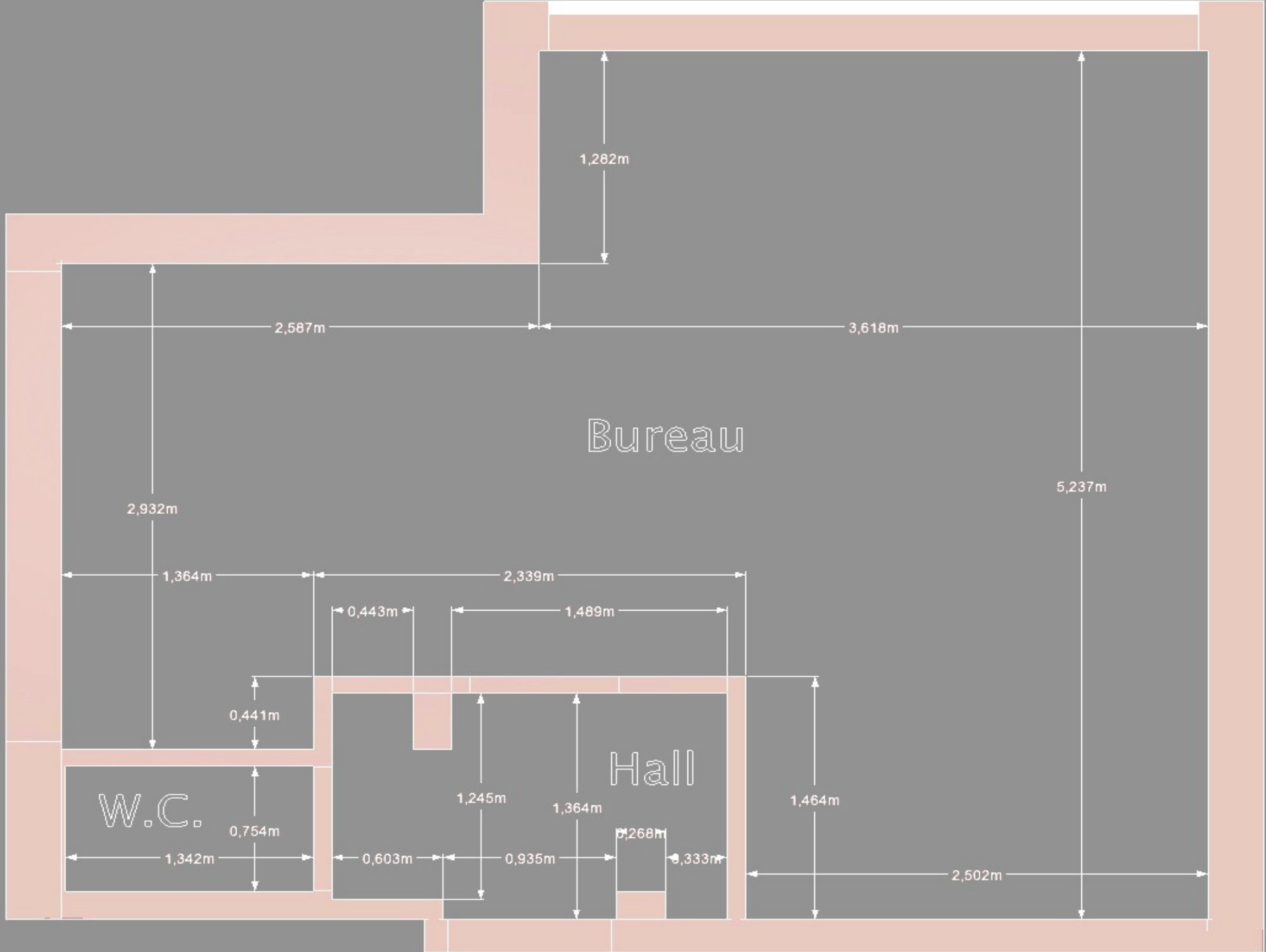
Nombreux sont ceux qui frappent à la porte de l'Union Luxembourgeoise des Consommateurs afin d'y recevoir des renseignements et conseils essentiels pour bien entamer la réalisation du « projet de leur vie ».



En effet, l'Union Luxembourgeoise des Consommateurs est au jour le jour consultée par ses membres au sujet de questions générales ou de problèmes liés, de près ou de loin, au droit de la construction et au droit immobilier de manière générale. Plus d'un tiers des dossiers qui sont soumis à l'association ont trait au droit immobilier.







1,282m

2,587m

3,618m

Bureau

5,237m

2,932m

1,364m

2,339m

0,443m

1,489m

0,441m

W.C.

0,754m

1,245m

1,364m

Hall

1,464m

1,342m

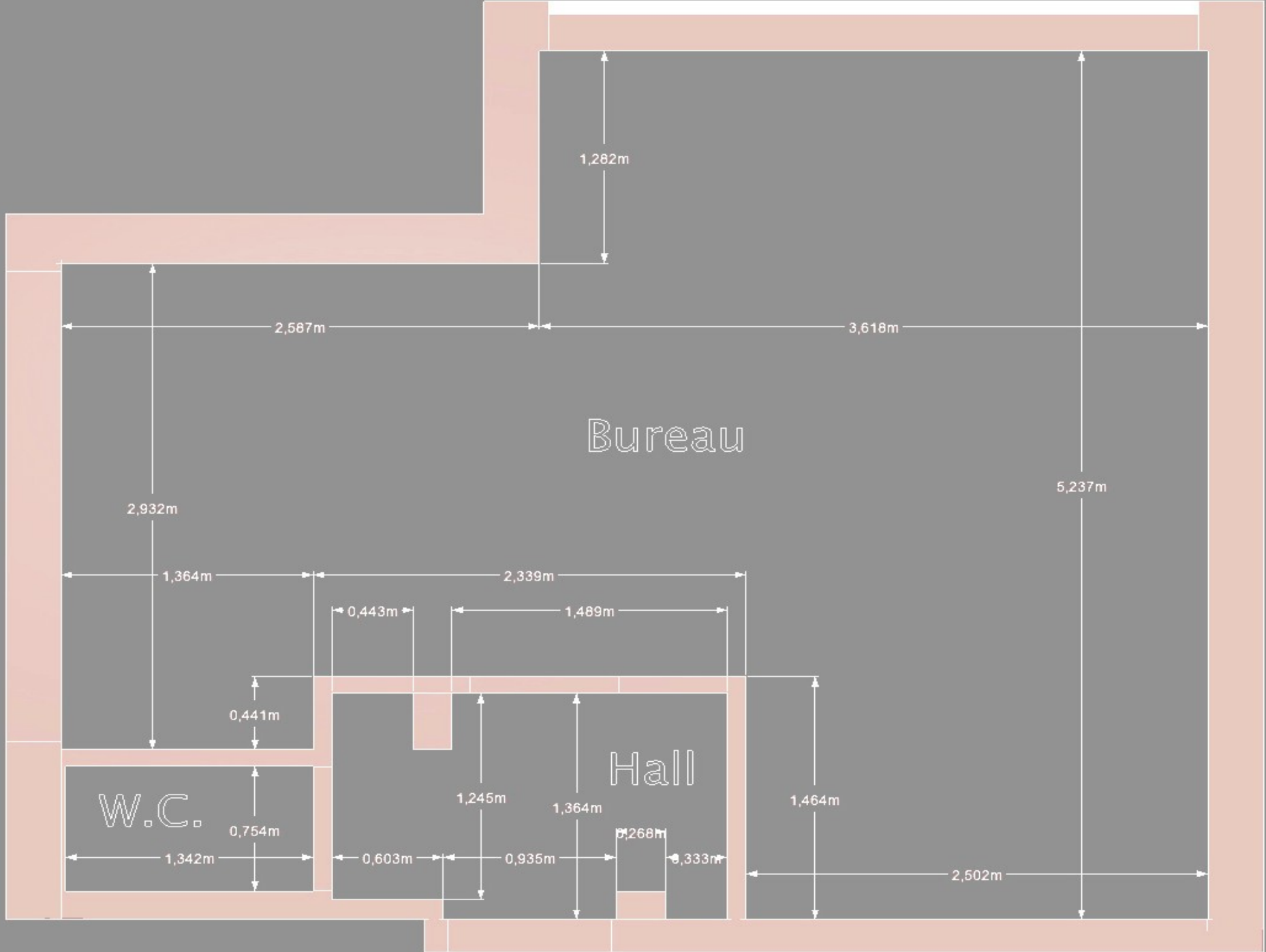
0,603m

0,935m

0,268m

0,333m

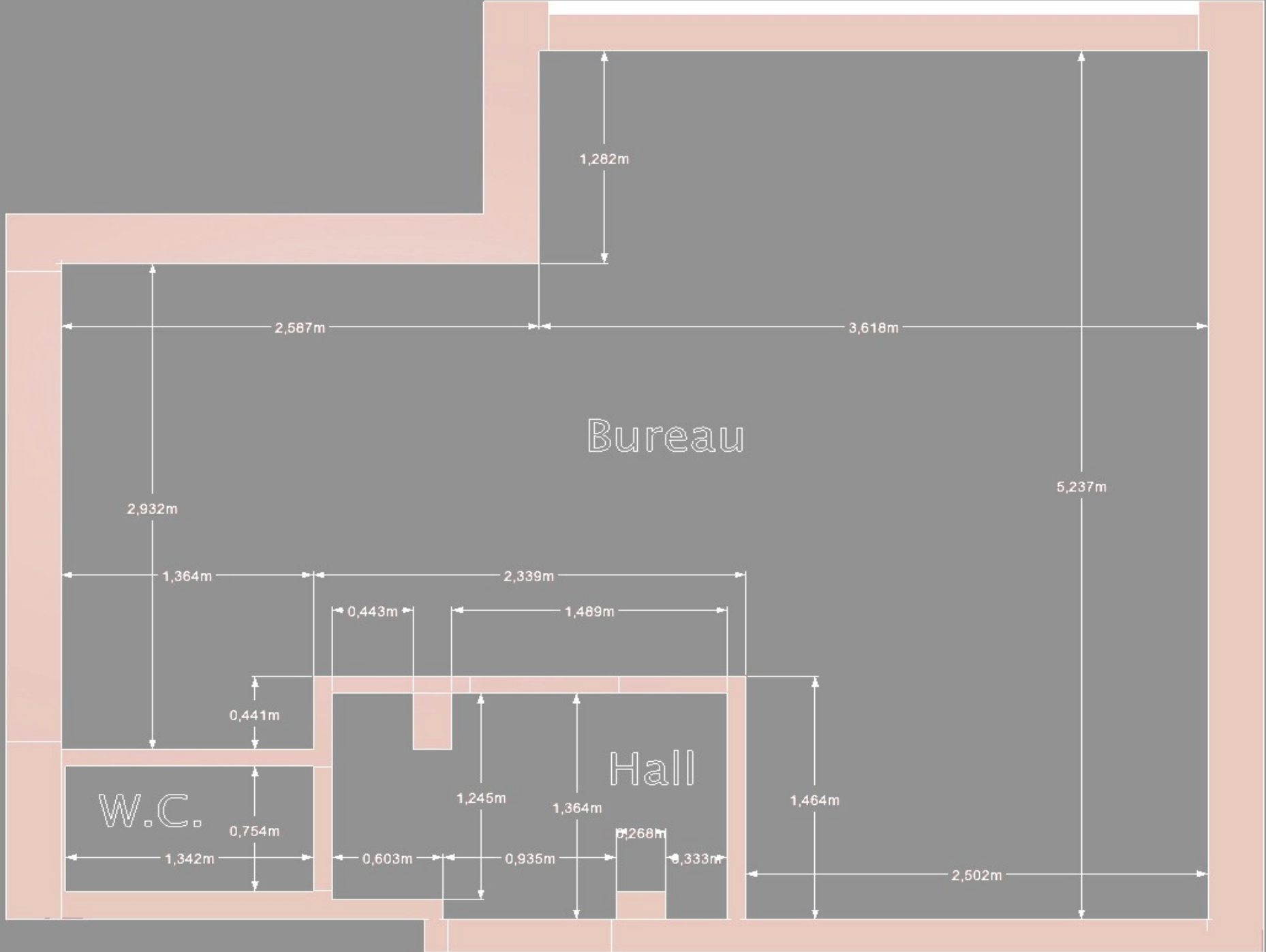
2,502m

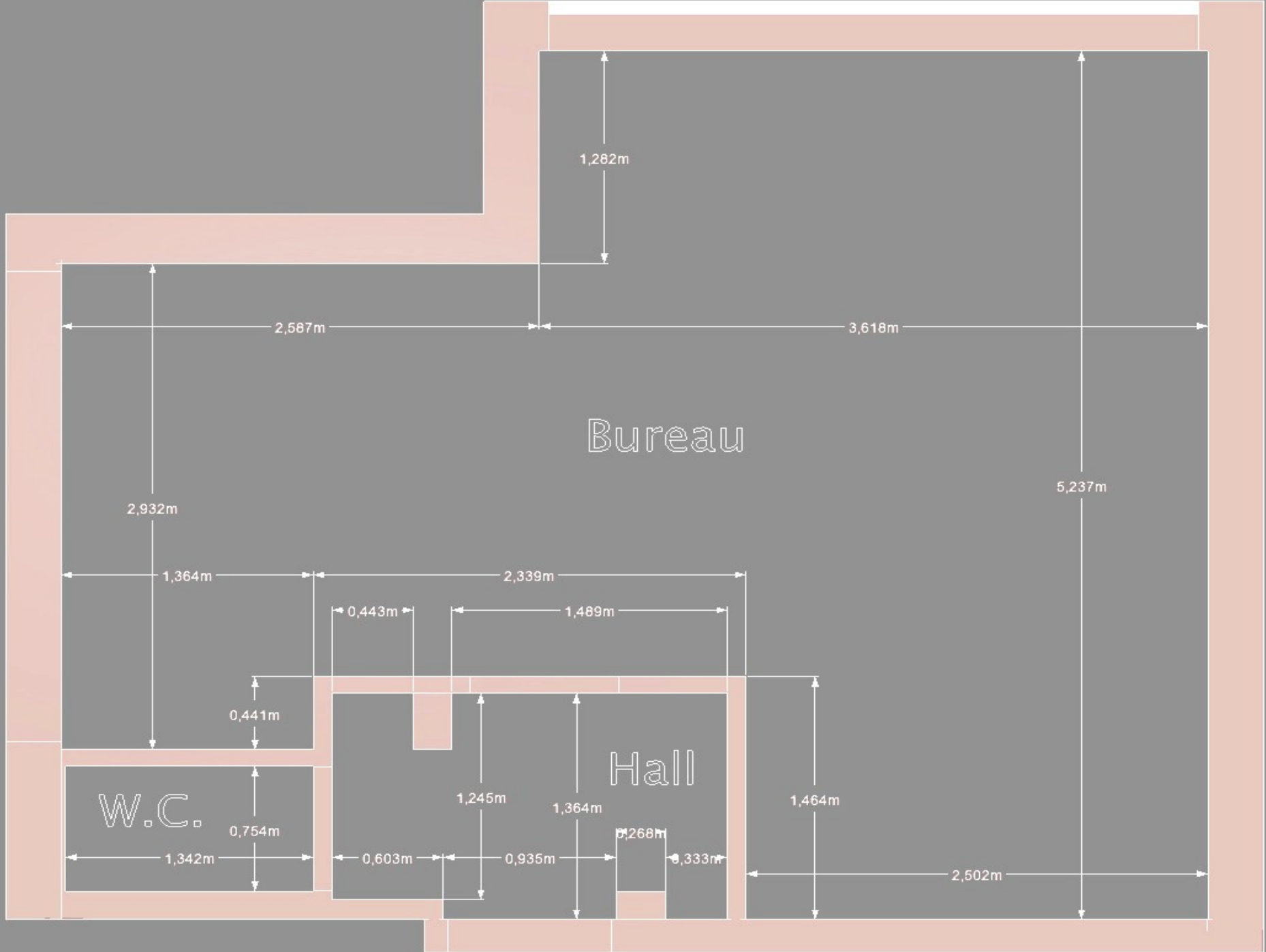


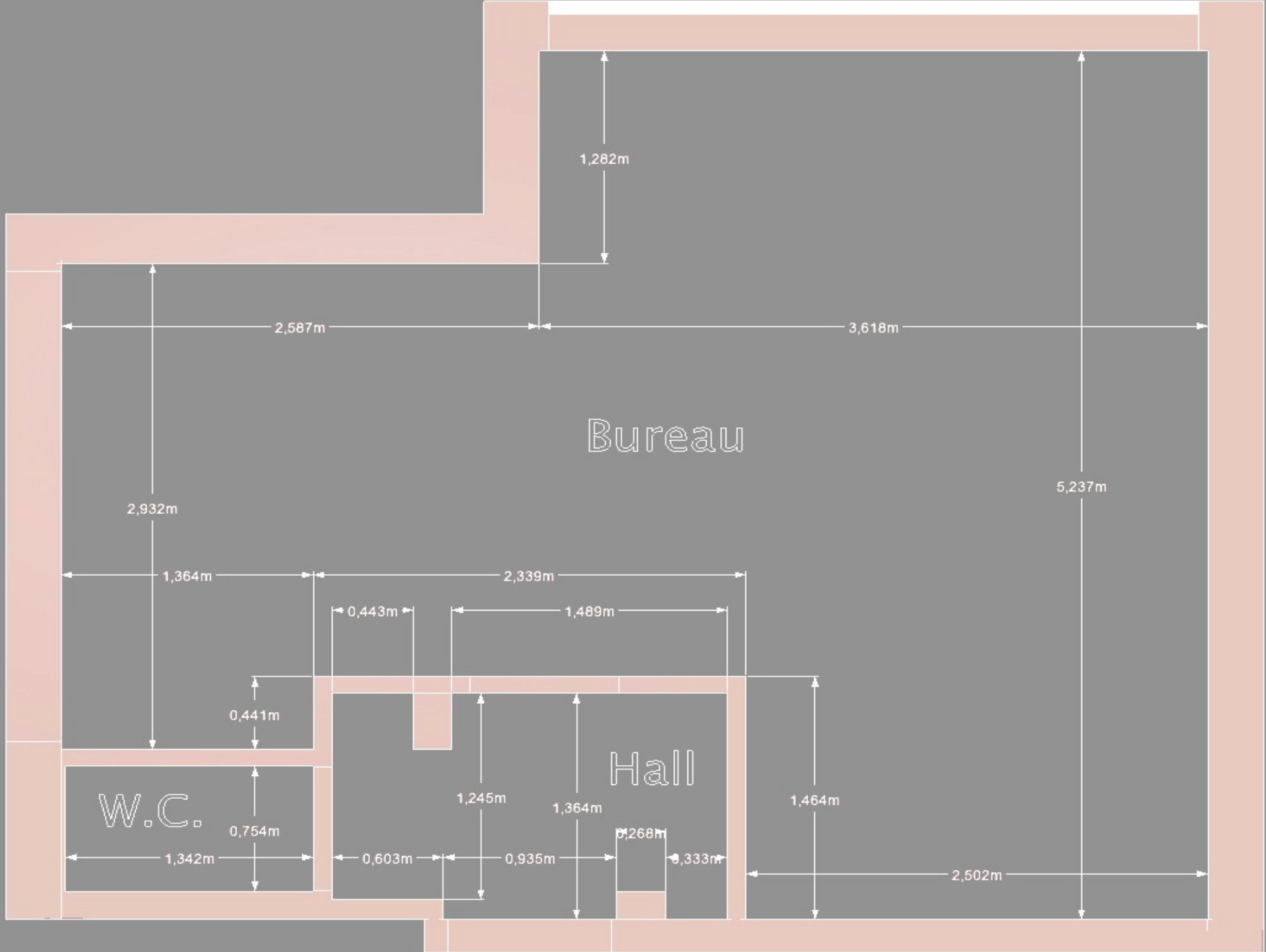
Bureau

Hall

W.C.







1,282m

2,587m

3,618m

Bureau

5,237m

2,932m

1,364m

2,339m

0,443m

1,489m

0,441m

Hall

1,464m

W.C.

0,754m

1,245m

1,364m

1,268m

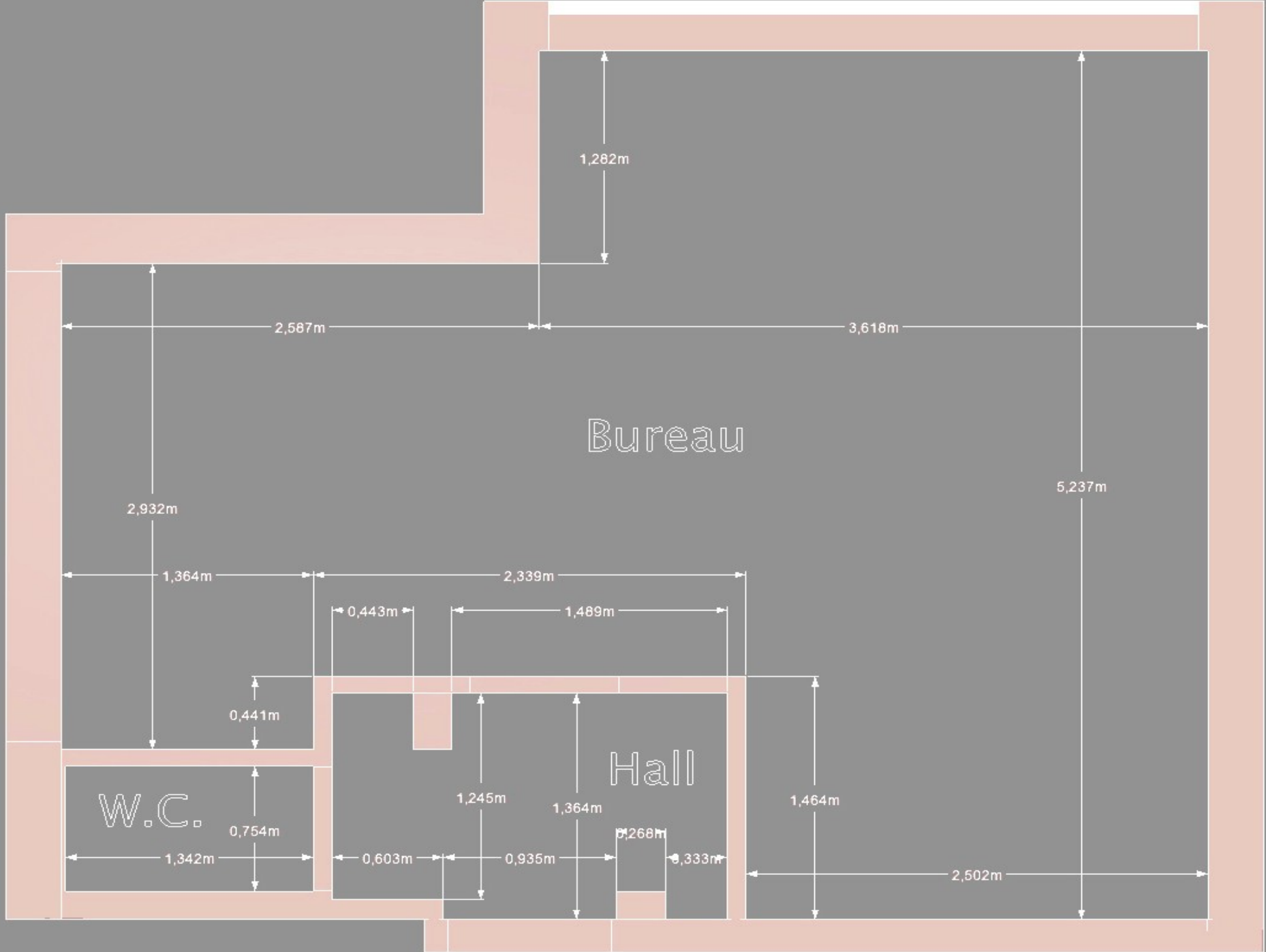
1,342m

0,603m

0,935m

0,333m

2,502m



1,282m

2,587m

3,618m

Bureau

5,237m

2,932m

1,364m

2,339m

0,443m

1,489m

0,441m

Hall

1,464m

W.C.

0,754m

1,245m

1,364m

1,268m

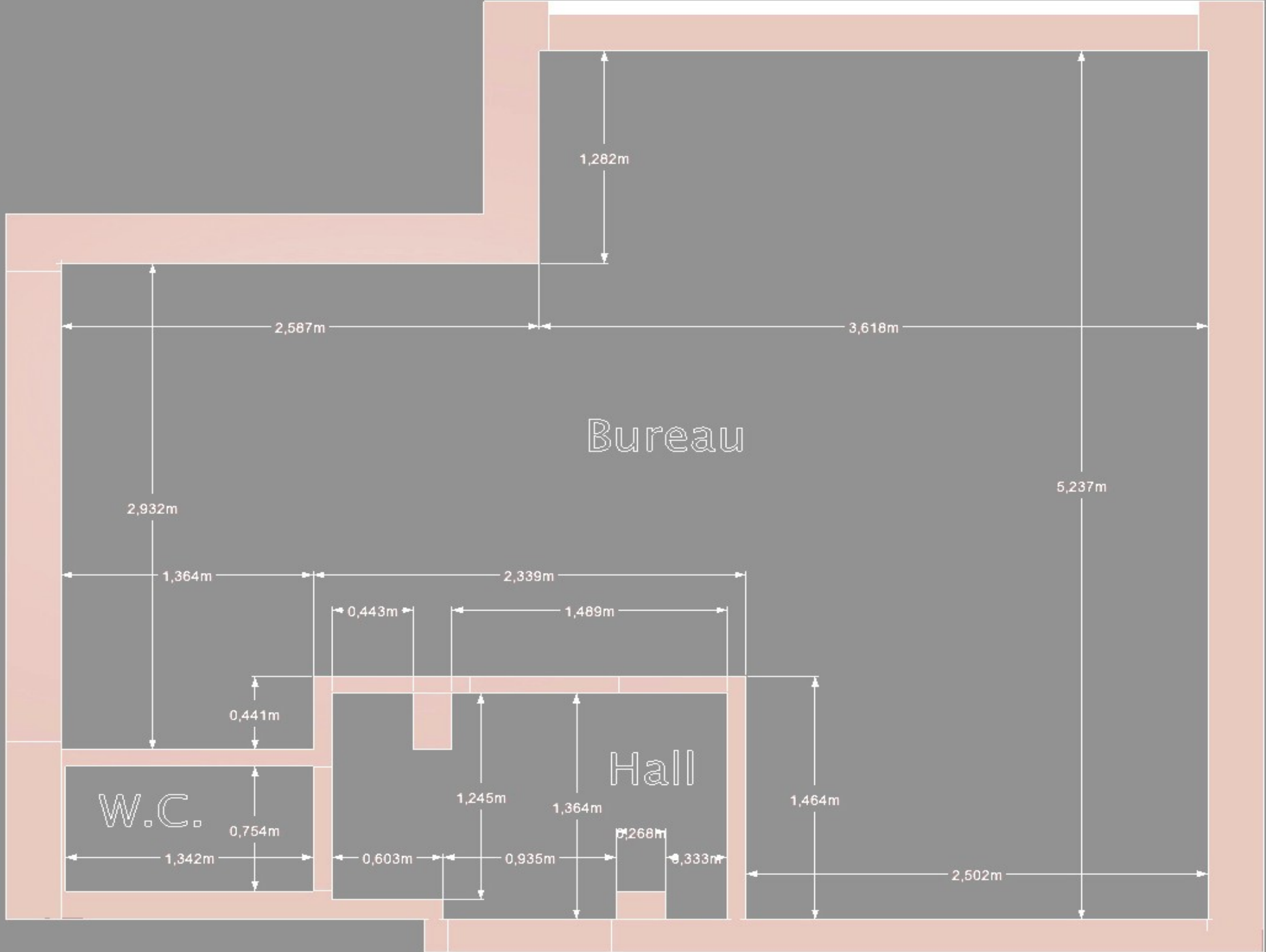
1,342m

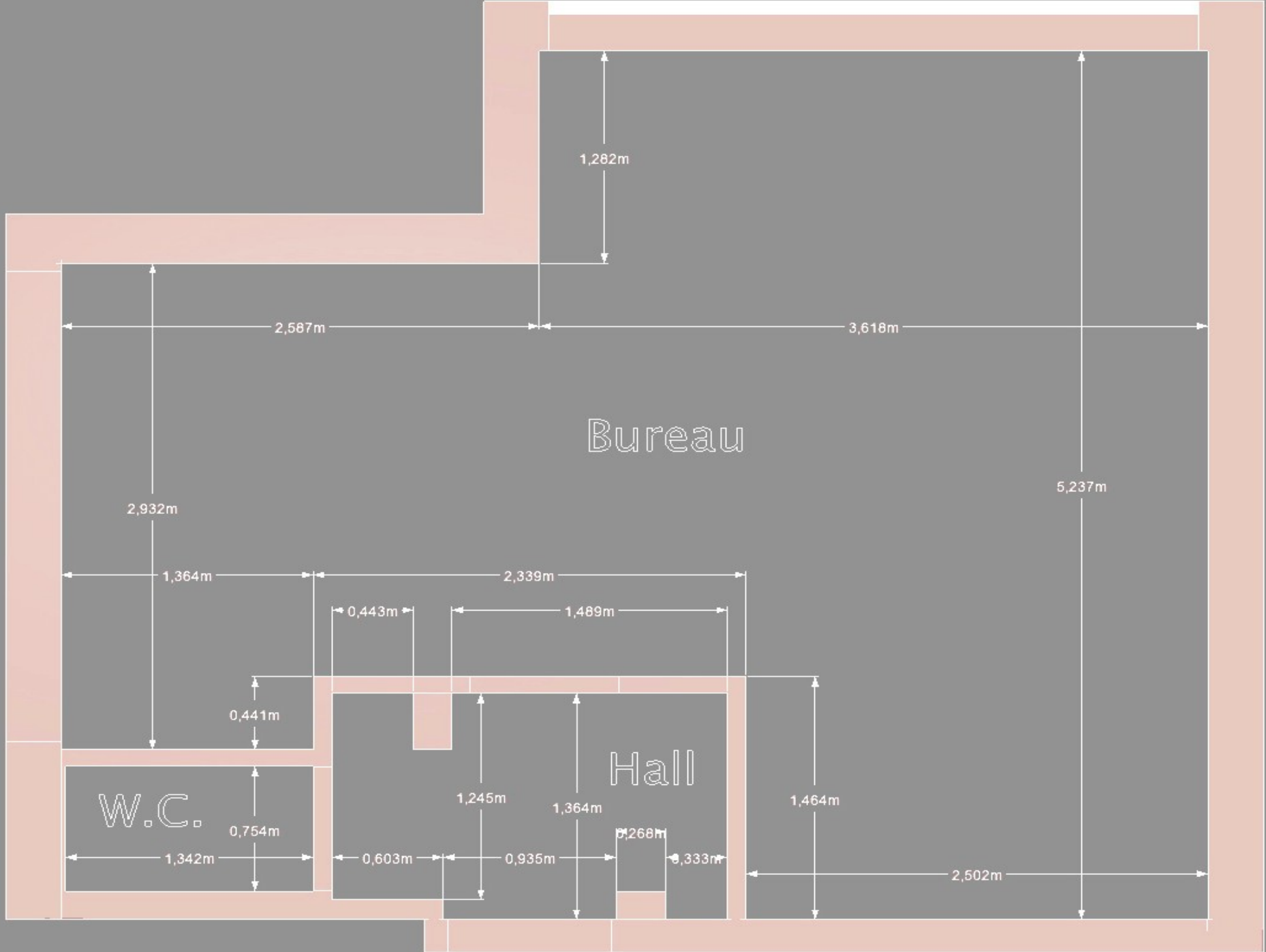
0,603m

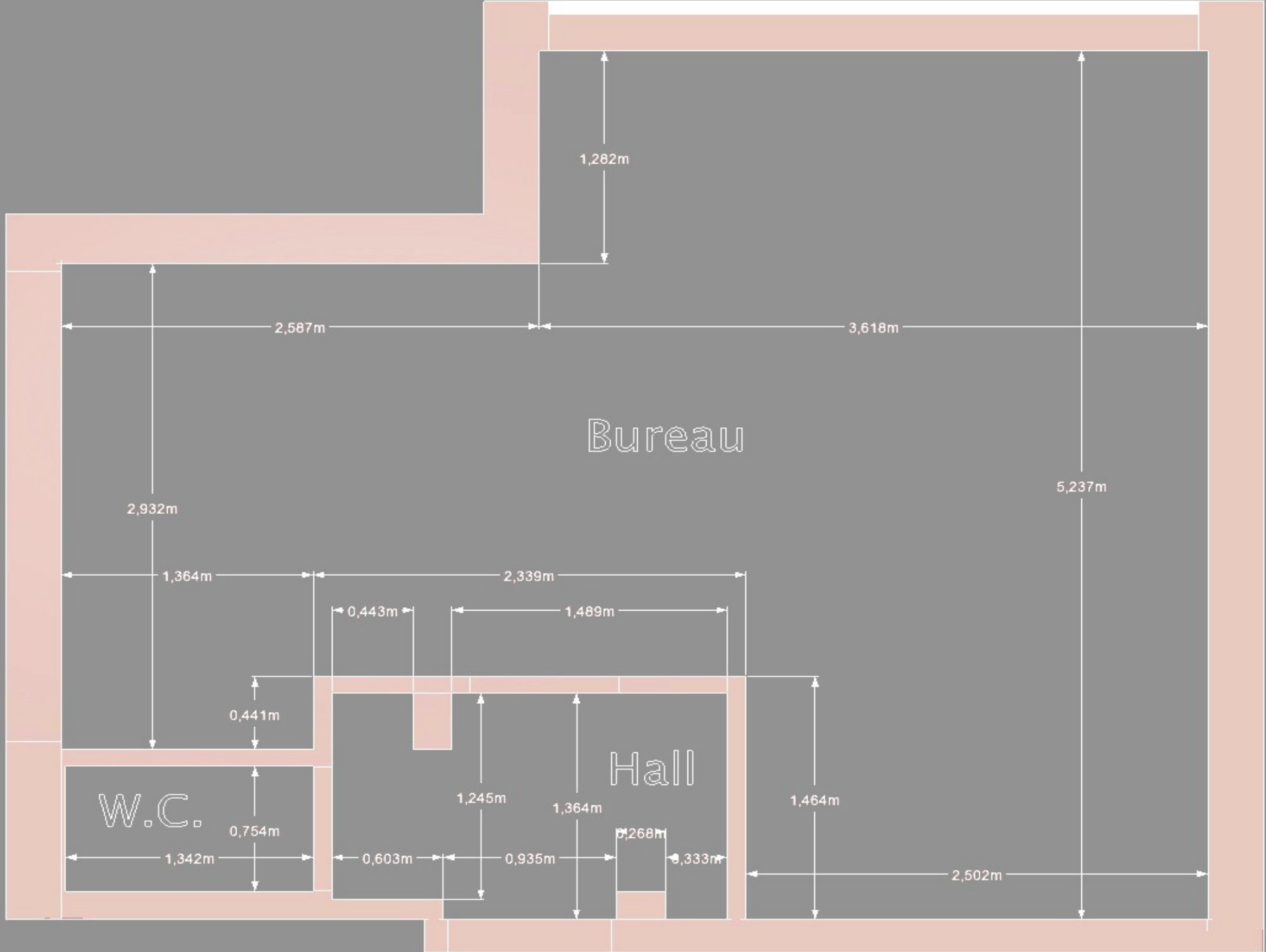
0,935m

0,333m

2,502m







Bureau

Hall

W.C.

